

M.C - INFRAESTRUTURA

Empresa : PREFEITURA MUNICIPAL DE NHAMUNDA
Projeto : 232 - CONSTRUÇÃO DO CENTRO DO IDOSO NO MUNICÍPIO DE NHAMUNDÁ
Obra : CONSTRUÇÃO DO CENTRO DO IDOSO NO MUNICÍPIO DE NHAMUNDÁ SEDE DO
Endereço : MUNICÍPIO DE NHAMUNDA

RESPONSÁVEL TÉCNICO:

Vivian Lima de Oliveira
Engª Civil - CREA de Obras
RNP: 040703456 AM

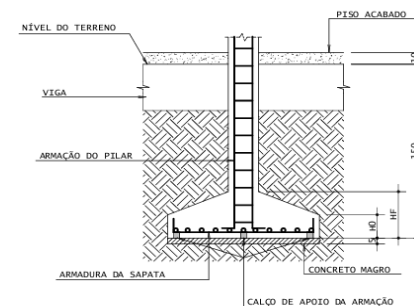
VIVIAN LIMA DE OLIVEIRA
ENG. CIVIL - CREA 14162-D/AM

Data : 19 de novembro de 2025

TABELA.01

SAPATAS					ESCAVAÇÃO		CONCRETO MAGRO		FÔRMA(M2)	CONCRETO
ITEM	ELEMENTO	A	B	H0	H(m)	VOLUME(M3) (A+0,20)x(B+0,20)xH	ÁREA=AXB(m2)	VOLUME=AxBxE(E=5CM)	SAPATAS:ÁREA=2x(A+B)x0,30	VOLUME=AxBxH0
1	S1	1,2	1,00	0,3	1,55	2,6	1,2	0,06	1,32	0,36
2	S2	1,2	1,00	0,3	1,55	2,6	1,2	0,06	1,32	0,36
3	S3	1,2	1,00	0,3	1,55	2,6	1,2	0,06	1,32	0,36
4	S4	1,2	1,00	0,3	1,55	2,6	1,2	0,06	1,32	0,36
5	S5	1,2	1,00	0,3	1,55	2,6	1,2	0,06	1,32	0,36
6	S6	1,2	1,00	0,3	1,55	2,6	1,2	0,06	1,32	0,36
7	S7	1,2	1,00	0,3	1,55	2,6	1,2	0,06	1,32	0,36
8	S8	1,2	1,00	0,3	1,55	2,6	1,2	0,06	1,32	0,36
9	S9	1,2	1,00	0,3	1,55	2,6	1,2	0,06	1,32	0,36
10	S10	1,2	1,00	0,3	1,55	2,6	1,2	0,06	1,32	0,36
11	S11	1,2	1,00	0,3	1,55	2,6	1,2	0,06	1,32	0,36
12	S12	1,2	1,00	0,3	1,55	2,6	1,2	0,06	1,32	0,36
13	S13	1,2	1,00	0,3	1,55	2,6	1,2	0,06	1,32	0,36
14	S14	1,2	1,00	0,3	1,55	2,6	1,2	0,06	1,32	0,36
15	S15	1,2	1,00	0,3	1,55	2,6	1,2	0,06	1,32	0,36
16	S16	1,2	1,00	0,3	1,55	2,6	1,2	0,06	1,32	0,36
17	S17	1,2	1,00	0,3	1,55	2,6	1,2	0,06	1,32	0,36
18	S18	1,2	1,00	0,3	1,55	2,6	1,2	0,06	1,32	0,36
19	S19	1,2	1,00	0,3	1,55	2,6	1,2	0,06	1,32	0,36
20	S20	1,2	1,00	0,3	1,55	2,6	1,2	0,06	1,32	0,36
21	S21	1,2	1,00	0,3	1,55	2,6	1,2	0,06	1,32	0,36
22	S22	1,2	1,00	0,3	1,55	2,6	1,2	0,06	1,32	0,36
23	S23	1,2	1,00	0,3	1,55	2,6	1,2	0,06	1,32	0,36
24	S24	1,2	1,00	0,3	1,55	2,6	1,2	0,06	1,32	0,36
25	S25	1,2	1,00	0,3	1,55	2,6	1,2	0,06	1,32	0,36
26	S26	1,2	1,00	0,3	1,55	2,6	1,2	0,06	1,32	0,36
27	S27	1,2	1,00	0,3	1,55	2,6	1,2	0,06	1,32	0,36
28	S28	1,2	1,00	0,3	1,55	2,6	1,2	0,06	1,32	0,36
29	S29	1,2	1,00	0,3	1,55	2,6	1,2	0,06	1,32	0,36
30	S30	1,2	1,00	0,3	1,55	2,6	1,2	0,06	1,32	0,36
31	S31	1,2	1,00	0,3	1,55	2,6	1,2	0,06	1,32	0,36
32	S32	1,2	1,00	0,3	1,55	2,6	1,2	0,06	1,32	0,36
33	S33	1,2	1,00	0,3	1,55	2,6	1,2	0,06	1,32	0,36
34	S34	1,2	1,00	0,3	1,55	2,6	1,2	0,06	1,32	0,36
35	S35	1,2	1,00	0,3	1,55	2,6	1,2	0,06	1,32	0,36
36	S36	1,2	1,00	0,3	1,55	2,6	1,2	0,06	1,32	0,36
37	S37	1,2	1,00	0,3	1,55	2,6	1,2	0,06	1,32	0,36
38	S38	1,2	1,00	0,3	1,55	2,6	1,2	0,06	1,32	0,36
39	S39	1,2	1,00	0,3	1,55	2,6	1,2	0,06	1,32	0,36
40	S40	1,2	1,00	0,3	1,55	2,6	1,2	0,06	1,32	0,36
41	S41	1,2	1,00	0,3	1,55	2,6	1,2	0,06	1,32	0,36
42	S42	1,2	1,00	0,3	1,55	2,6	1,2	0,06	1,32	0,36
43	S43	1,2	1,00	0,3	1,55	2,6	1,2	0,06	1,32	0,36
44	S44	1,2	1,00	0,3	1,55	2,6	1,2	0,06	1,32	0,36
45	S45	1,2	1,00	0,3	1,55	2,6	1,2	0,06	1,32	0,36
46	S46	1,2	1,00	0,3	1,55	2,6	1,2	0,06	1,32	0,36
47	S47	1,2	1,00	0,3	1,55	2,6	1,2	0,06	1,32	0,36
48	S48	1,2	1,00	0,3	1,55	2,6	1,2	0,06	1,32	0,36
					TOTAL	124,8	57,6	2,88	63,36	17,28

DET. GENÉRICO DAS FUNDAÇÕES
SEM ESCALA



RESUMO	CONCRETO	FORMA	AÇO	MAGRO
SAPATAS	17,28	63,36	1555,2	57,6
PESCOÇO	1,44	37,92	129,6	
VIGAS BALDRAME	9,15	132,42	823,5	30,8
	27,87	233,7	2508,3	88,4



Empresa : PREFEITURA MUNICIPAL DE NHAMUNDA
Projeto : 232 - CONSTRUÇÃO DO CENTRO DO IDOSO NO MUNICÍPIO DE NHAMUNDÁ
Obra : CONSTRUÇÃO DO CENTRO DO IDOSO NO MUNICÍPIO DE NHAMUNDÁ SEDE DO
Endereço : MUNICIPIO DE NHAMUNDA

M.C - INFRAESTRUTURA

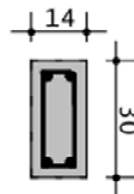
RESPONSÁVEL TÉCNICO:

Vivian Lima de Oliveira
Engª Civil - Habilitação de Obras
RNP: 040703456 AM

VIVIAN LIMA DE OLIVEIRA
ENG. CIVIL - CREA 14162-D/AM

Data : 19 de novembro de 2025

PESCOÇO					FÔRMA(M2)	CONCRETO
ITEM	ELEMENTO	A	B	H	ÁREA=2x(A+B)xh	VOLUME=AxBxH
1	P1	0,14	0,3	0,9	0,79	0,03
2	P2	0,14	0,3	0,9	0,79	0,03
3	P3	0,14	0,3	0,9	0,79	0,03
4	P4	0,14	0,3	0,9	0,79	0,03
5	P5	0,14	0,3	0,9	0,79	0,03
6	P6	0,14	0,3	0,9	0,79	0,03
7	P7	0,14	0,3	0,9	0,79	0,03
8	P8	0,14	0,3	0,9	0,79	0,03
9	P9	0,14	0,3	0,9	0,79	0,03
10	P10	0,14	0,3	0,9	0,79	0,03
11	P11	0,14	0,3	0,9	0,79	0,03
12	P12	0,14	0,3	0,9	0,79	0,03
13	P13	0,14	0,3	0,9	0,79	0,03
14	P14	0,14	0,3	0,9	0,79	0,03
15	P15	0,14	0,3	0,9	0,79	0,03
16	P16	0,14	0,3	0,9	0,79	0,03
17	P17	0,14	0,3	0,9	0,79	0,03
18	P18	0,14	0,3	0,9	0,79	0,03
19	P19	0,14	0,3	0,9	0,79	0,03
20	P20	0,14	0,3	0,9	0,79	0,03
21	P21	0,14	0,3	0,9	0,79	0,03
22	P22	0,14	0,3	0,9	0,79	0,03
23	P23	0,14	0,3	0,9	0,79	0,03
24	P24	0,14	0,3	0,9	0,79	0,03
25	P25	0,14	0,3	0,9	0,79	0,03
26	P26	0,14	0,3	0,9	0,79	0,03
27	P27	0,14	0,3	0,9	0,79	0,03
28	P28	0,14	0,3	0,9	0,79	0,03
29	P29	0,14	0,3	0,9	0,79	0,03
30	P30	0,14	0,3	0,9	0,79	0,03
31	P31	0,14	0,3	0,9	0,79	0,03
32	P32	0,14	0,3	0,9	0,79	0,03
33	P33	0,14	0,3	0,9	0,79	0,03
34	P34	0,14	0,3	0,9	0,79	0,03
35	P35	0,14	0,3	0,9	0,79	0,03
36	P36	0,14	0,3	0,9	0,79	0,03
37	P37	0,14	0,3	0,9	0,79	0,03
38	P38	0,14	0,3	0,9	0,79	0,03
39	P39	0,14	0,3	0,9	0,79	0,03
40	P40	0,14	0,3	0,9	0,79	0,03
41	P41	0,14	0,3	0,9	0,79	0,03
42	P42	0,14	0,3	0,9	0,79	0,03
43	P43	0,14	0,3	0,9	0,79	0,03
44	P44	0,14	0,3	0,9	0,79	0,03
45	P45	0,14	0,3	0,9	0,79	0,03
46	P46	0,14	0,3	0,9	0,79	0,03
47	P47	0,14	0,3	0,9	0,79	0,03
48	P48	0,14	0,3	0,9	0,79	0,03
					37,92	1,44



M.C - INFRAESTRUTURA

RESPONSÁVEL TÉCNICO:

Vivian Lima de Oliveira
Eng. Civil - CREA 14162-D/AM
RNP: 040703456 AM

VIVIAN LIMA DE OLIVEIRA
ENG. CIVIL - CREA 14162-D/AM

Empresa : PREFEITURA MUNICIPAL DE NHAMUNDA
Projeto : 232 - CONSTRUÇÃO DO CENTRO DO IDOSO NO MUNICÍPIO DE NHAMUNDÁ
Obra : CONSTRUÇÃO DO CENTRO DO IDOSO NO MUNICÍPIO DE NHAMUNDÁ SEDE DO
Endereço : MUNICÍPIO DE NHAMUNDA

Data : 19 de novembro de 2025

VIGAS BALDRAME					CONCRETO MAGRO		FÔRMA(M2)	CONCRETO(M3)	ESCAVAÇÃO
ITEM	ELEMENTO	A(m)	B(m)	L(m)	ÁREA=AxL(m2)	VOLUME=AxLxE(E=5CM)	A=2xBxL	VOL=AxBxL	(A+0,1)X(B+0,05) X L
1	VB01	0,14	0,3	20,07	2,8	0,14	12,04	0,84	1,68
2	VB02	0,14	0,3	1,83	0,25	0,01	1,09	0,07	0,15
3	VB03	0,14	0,3	3,01	0,42	0,02	1,8	0,12	0,25
4	VB04	0,14	0,3	11,13	1,55	0,07	6,67	0,46	0,93
5	VB05	0,14	0,3	28,04	3,92	0,19	16,82	1,17	2,35
6	VB06	0,14	0,3	28,04	3,92	0,19	16,82	1,17	2,35
7	VB07	0,14	0,3	3,48	0,48	0,02	2,08	0,14	0,29
8	VB08	0,14	0,3	28,04	3,92	0,19	16,82	1,17	2,35
9	VB09	0,14	0,3	10,66	1,49	0,07	6,39	0,44	0,89
10	VB10	0,14	0,3	10,82	1,51	0,07	6,49	0,45	0,9
11	VB11	0,14	0,3	10,98	1,53	0,07	6,58	0,46	0,92
12	VB12	0,14	0,3	2,91	0,4	0,02	1,74	0,12	0,24
13	VB13	0,14	0,3	10,82	1,51	0,07	6,49	0,45	0,9
14	VB14	0,14	0,3	6,1	0,85	0,04	3,66	0,25	0,51
15	VB15	0,14	0,3	4,42	0,61	0,03	2,65	0,18	0,37
16	VB16	0,14	0,3	4,42	0,61	0,03	2,65	0,18	0,37
17	VB17	0,14	0,3	6,1	0,85	0,04	3,66	0,25	0,51
18	VB18	0,14	0,3	4,41	0,61	0,03	2,64	0,18	0,37
19	VB19	0,14	0,3	4,26	0,59	0,02	2,55	0,17	0,35
20	VB20	0,14	0,3	10,66	1,49	0,07	6,39	0,44	0,89
21	VB21	0,14	0,3	10,66	1,49	0,07	6,39	0,44	0,89
					30,8		132,42	9,15	18,46